

PLASSON

Série 1



Manchon PE/PVC sans butée

RÉSEAU NEUF & RÉPARATION PE/PVC

eau potable / eau brute / bâtiment / industrie / fibre optique



Sans butée centrale,
il est idéal en **réparation**,
par **coulissement** du raccord
sur le tube à réparer

Sa longueur permet un **recouvrement
maximum** et des emboîtements
garantissant une **parfaite liaison**

Le **serrage des écrous renforcés**
est assuré avec la **clé Plasson**

SERRAGE À CLÉ



2
EMBOÎTEMENTS
UNIVERSELS

PE/PVC
ET VICE-VERSA



PVC/PVC



PE/PE



 **PLASSON** FRANCE

Zac de l'Orme rond - 77170 SERVON
Tél. 01 60 62 64 66 - Fax. 01 60 62 64 67
www.plasson.fr

Le manchon **PE/PVC** sans butée...

CARACTÉRISTIQUES TECHNIQUES

- > Permet de relier un tube PVC avec un tube PE ou 2 tubes PVC entre eux ou 2 tubes PE entre eux (tubes PE selon NF EN 12201 et tubes PVC selon NF EN 1452).
- > Bague universelle PE /PVC.
- > Sans butée centrale : applicable en réparation par coulisement du raccord sur le tube à réparer.
- > Raccord long pour un recouvrement maximum et des emboîtements garantissant la liaison.
- > Sans équivalent dans des matières identiques sur le marché à ce jour.
- > À serrage extérieur.
- > Joint torique intégré dans le corps du raccord : étanchéité indépendante du serrage.
- > Raccord assemblé et prêt à la mise en œuvre par emboîtement des tubes et serrage des écrous de compression avec la clé Plasson.
- > Écrou plus épais pour une bonne préhension avec la clé et doté de crans de sécurité inviolables.
- > Écrou gris foncé pour distinguer ce manchon du reste de la gamme qui s'emboîte sans serrage.
- > Léger, compact, facile et rapide à mettre en œuvre.
- > PN 16.

MATIÈRES

- > Corps et écrou en PP : pas de corrosion, neutre vis-à-vis de son environnement, durable sans maintenance.
- > Bague de crampage : acétal et laiton pour un maintien indifférencié sur le PE ou le PVC.
- > Joint torique : NBR.

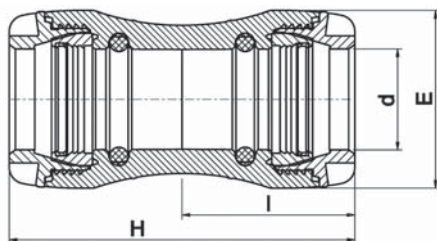
CERTIFICATIONS

- > Norme de référence : ISO 14236.
- > Testés selon des référentiels identiques au laiton :
 - ISO 3503 étanchéité à la pression intérieure avec rayon de courbure,
 - ISO 3501 résistance à l'arrachement,
 - ISO 3459 étanchéité sous vide,
 - ISO 1167 pression interne de longue durée.

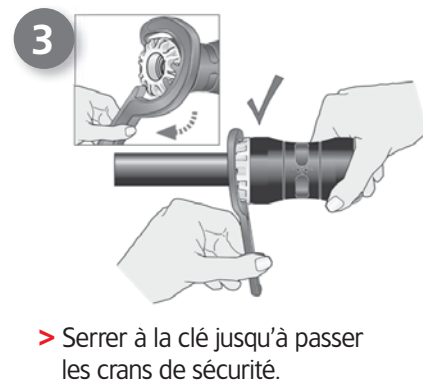
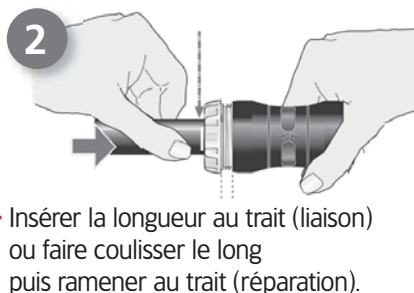
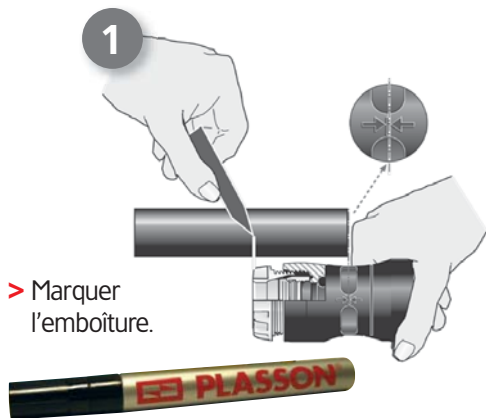


DIMENSIONS

Réf.	D	H	E	I
1001QQ025	25	101	47	50
1001QQ032	32	112	58	55
1001QQ040	40	148	70	73



MISE EN ŒUVRE



Références kits PVC
1091QQ025 / 1091QQ032 / 1091QQ040

...et aussi le **Kit PVC**

Pour adapter tout raccord **Série1** pour une liaison avec un tube **PVC**

